

Printer van school instellen

OPEN DE APP RICOH MYPRINT



18:52 Ma 22 aug.

97%

myPrint

Bedankt voor het installeren van de Ricoh myPrint-app. Via deze app maakt u op uw mobiele apparaat verbinding met de aan Ricoh myPrint gekoppelde printers. Als u uw mobiele apparaat wilt koppelen aan een Ricoh myPrint-locatie, hebben wij een locatieadres nodig. Gebruik hiervoor de QR-codescanner of voer handmatig het netwerkadres in. Neem contact op met uw systeembeheerder als u het locatieadres niet weet.

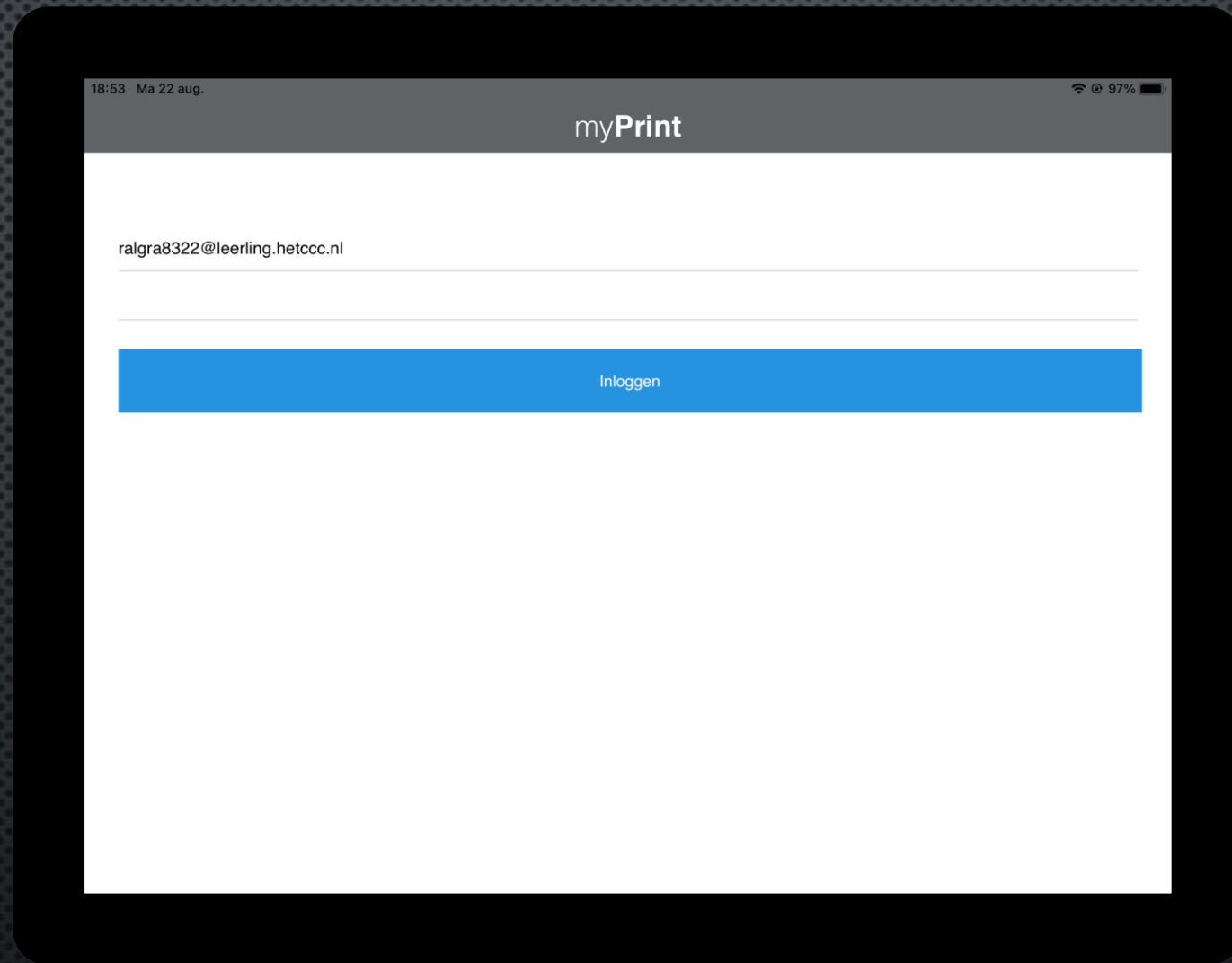
www.landstedegroep.net

 QR-code scannen

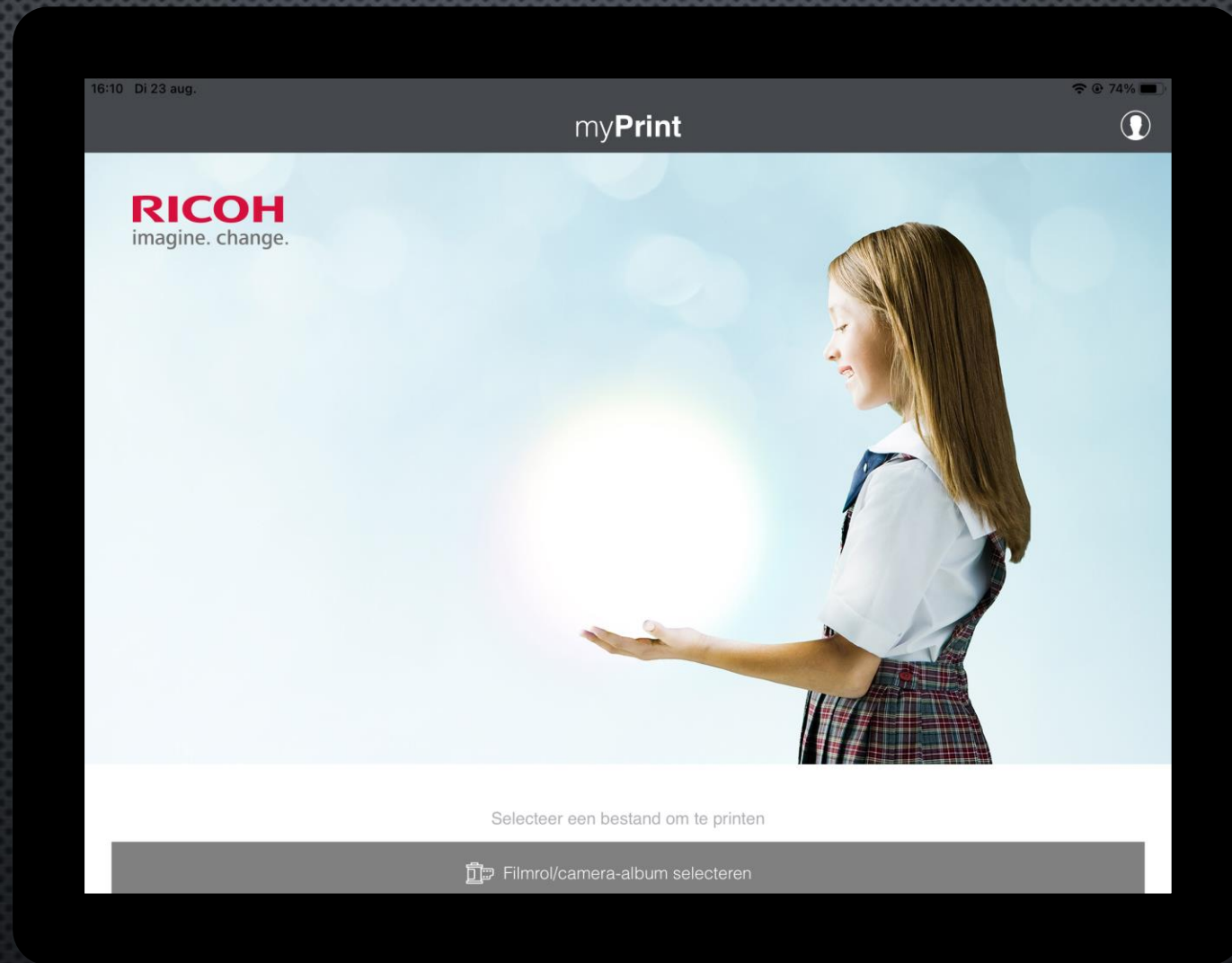
Doorgaan

Annuleren

TYP WAAR SERVER-URL STAAT
WWW.LANDSTEGROEP.NET



VUL HIER JE EMAILADRES + WACHTWOORD IN

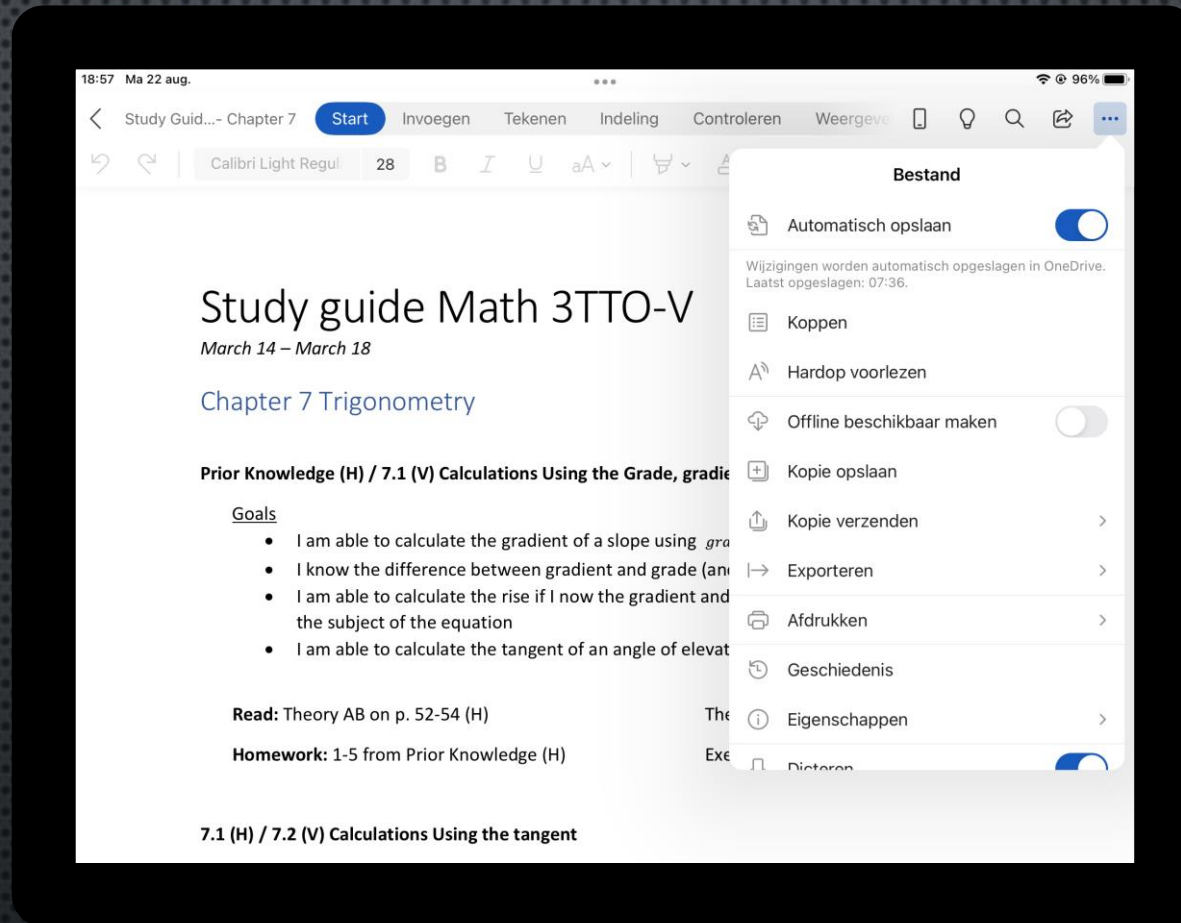


JE KUNT NU VANAF JE IPAD PRINTEN NAAR
EEN KOPIEERMACHINE OP SCHOOL

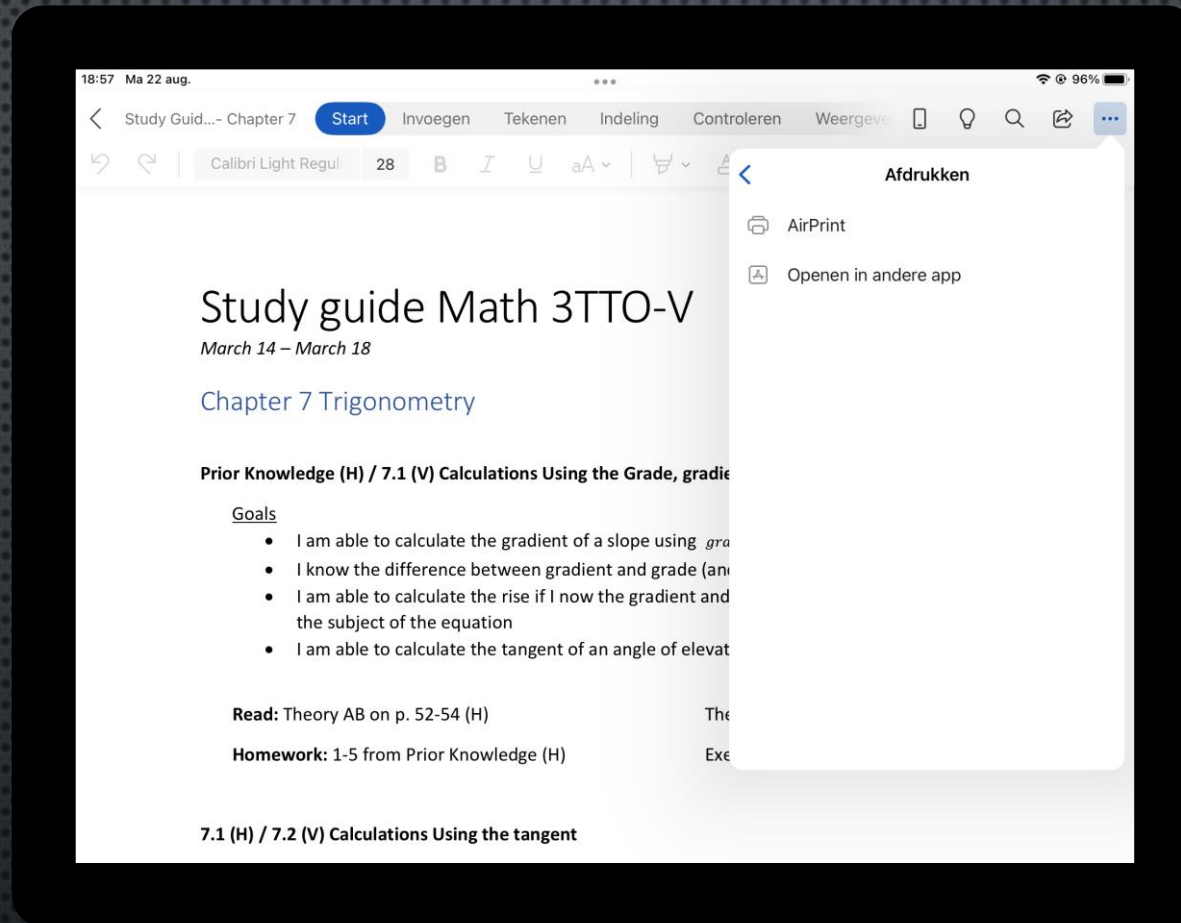
Printen vanaf je iPad

JE KUNT VANUIT VERSCHILLENDE
APPS RECHTSTREEKS PRINTEN NAAR
RICOH myPRINT

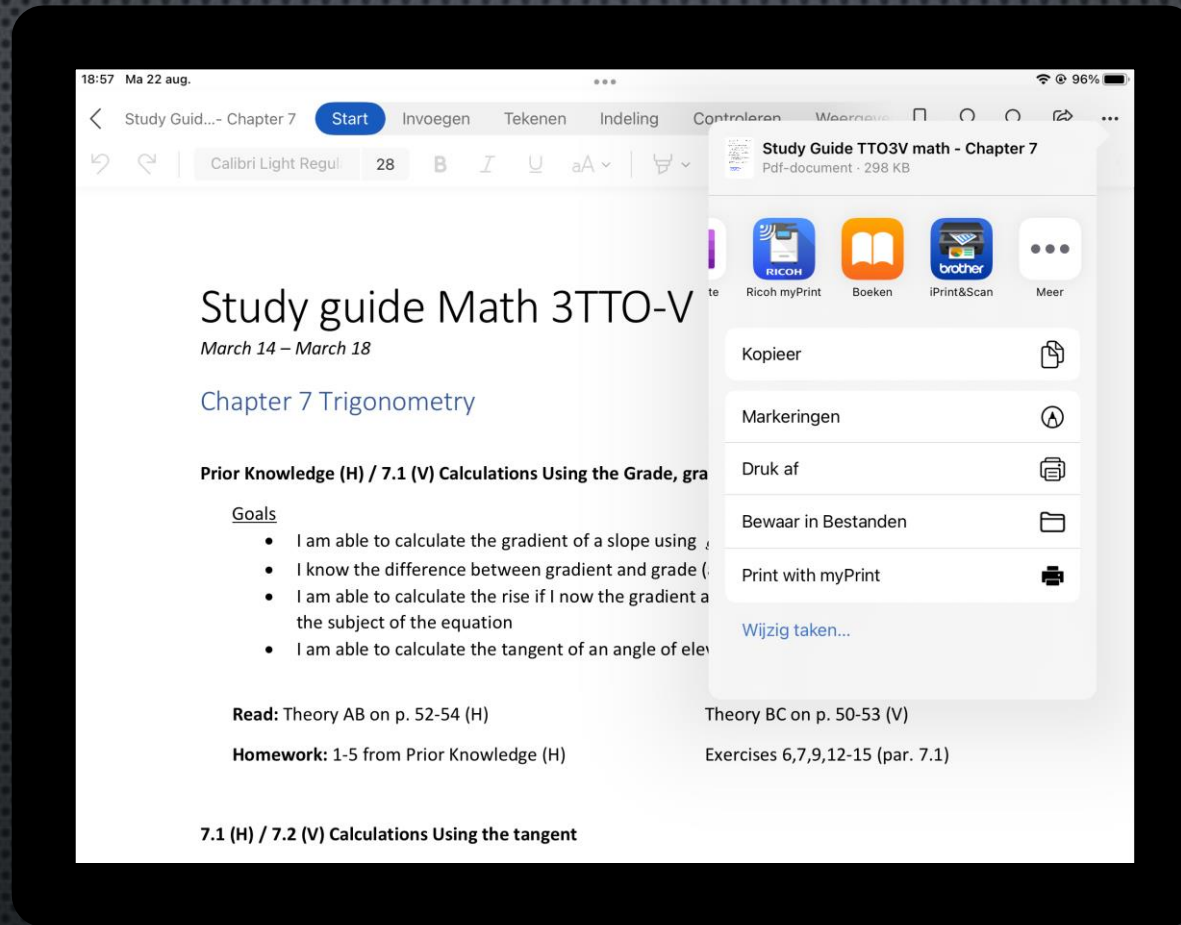




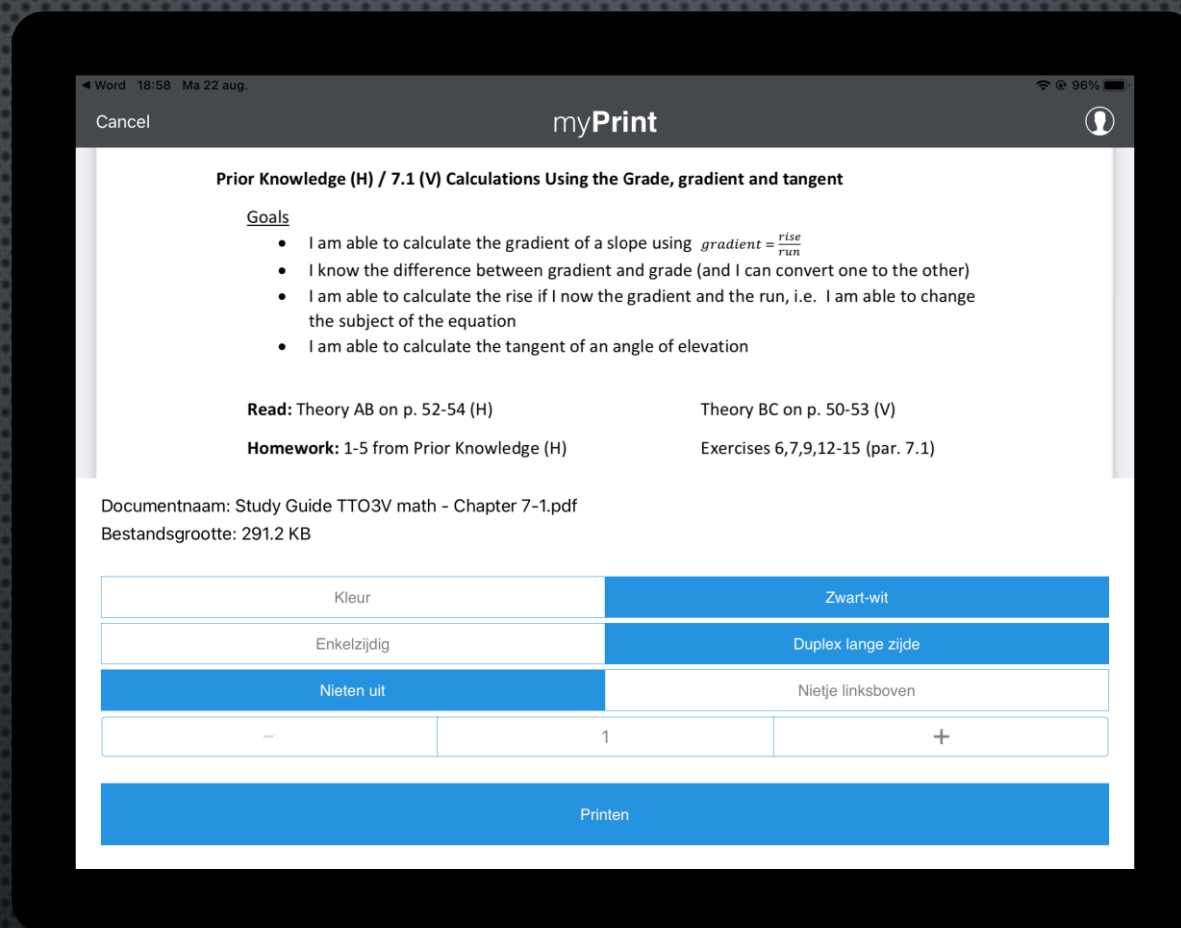
KLIK OP ... IN DE RECHTER BOVENHOEK
KIES DAAR **AFDRUKKEN**



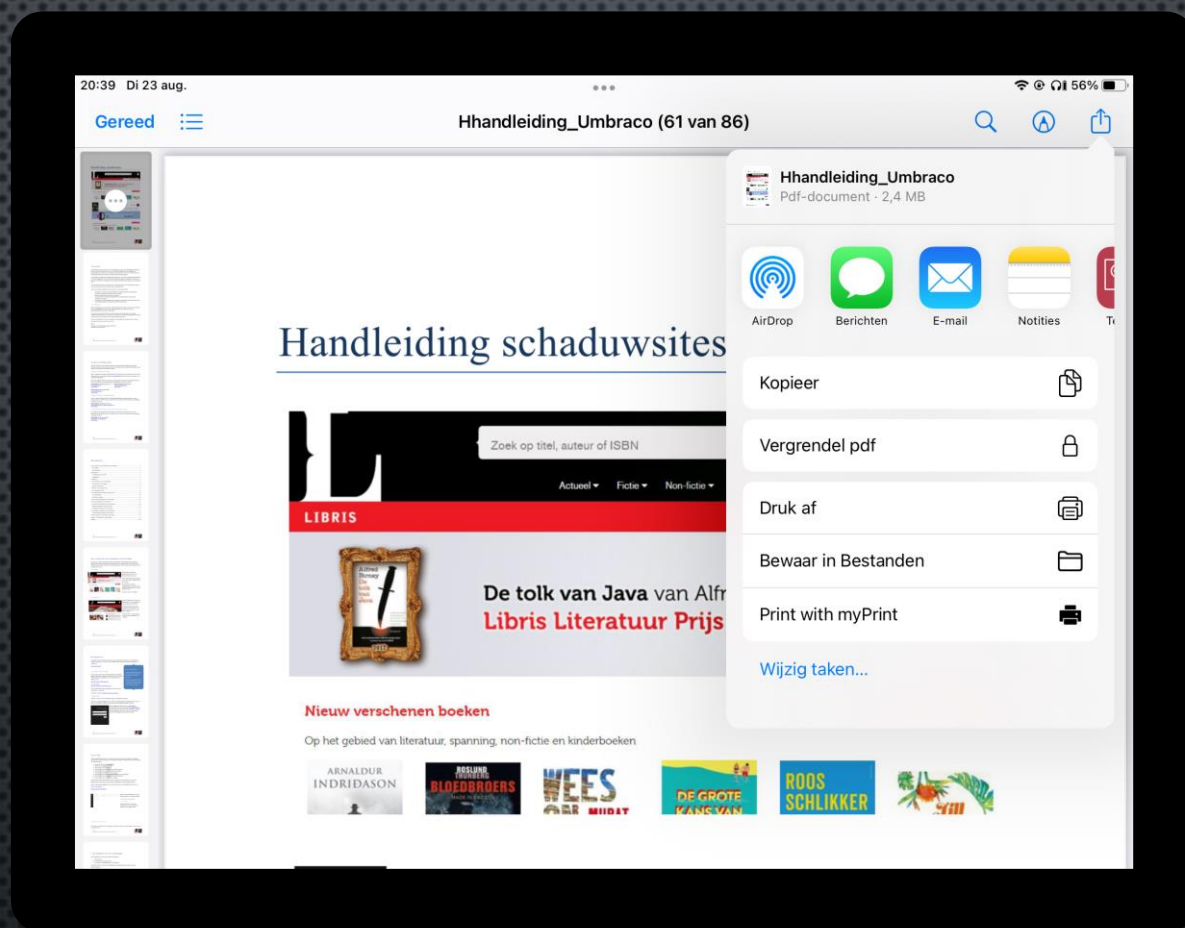
KIES IN HET VOLGENDE SCHERM
OPENEN IN EEN ANDERE APP



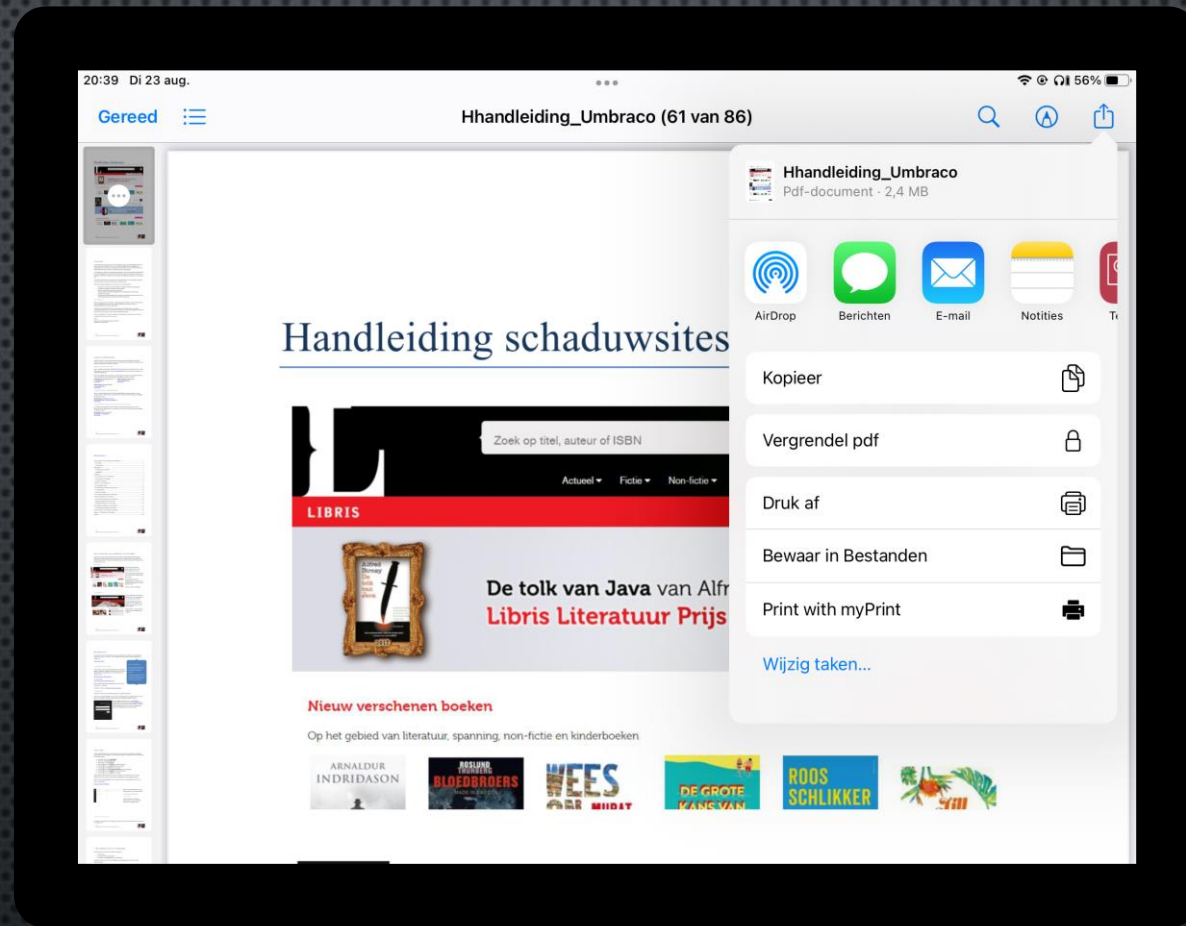
KIES BOVENIN DE RICOH MYPRINT-APP
OF KIES *PRINT WITH MYPRINT*



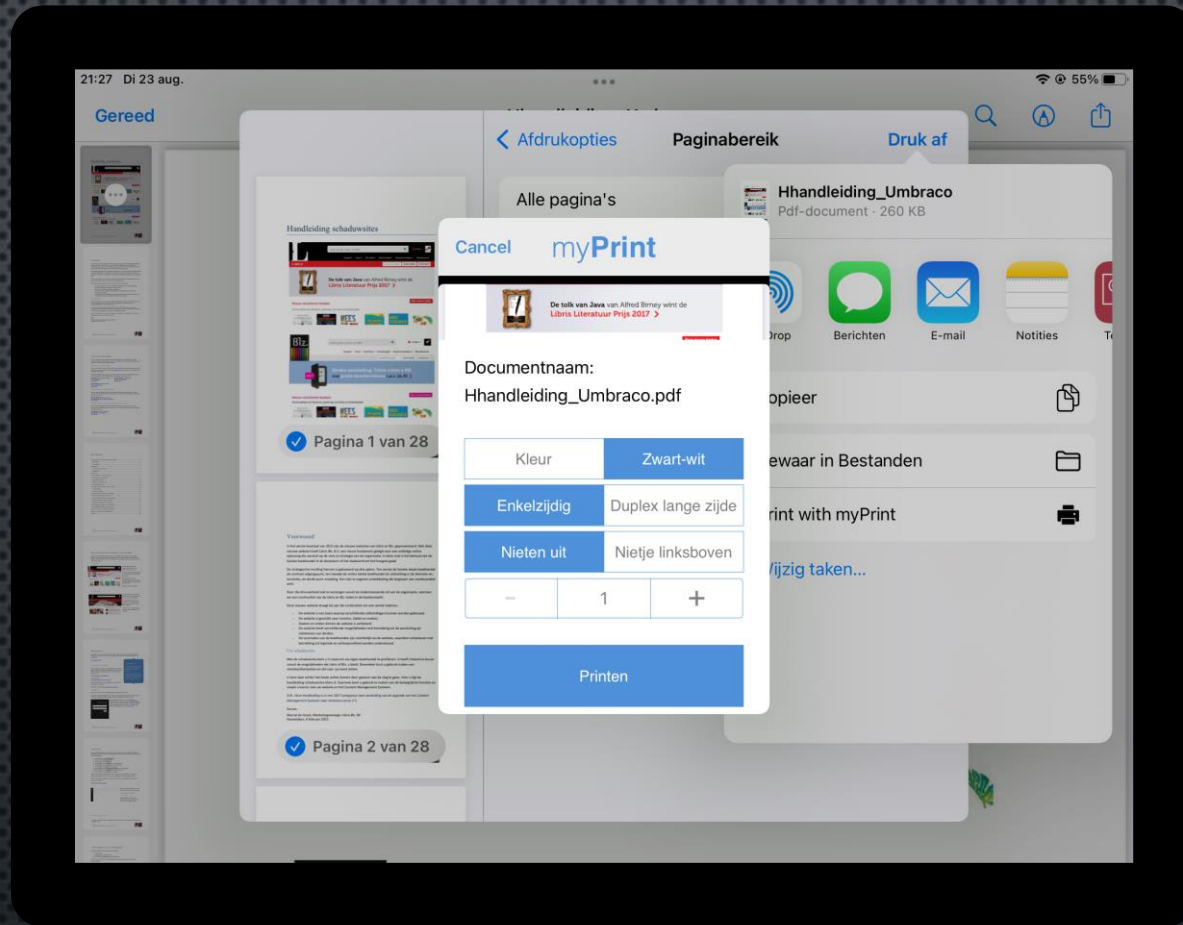
DE RICOH myPRINT-APP OPENT
KIES KLEUR OF ZWART-WIT, ENKEL- OF DUBBELZIJDIG, MET OF ZONDER NIETJE
GEEF AANTAL KOPIETJES AAN EN KLIK OP **PRINTEN**



VANUIT DE MEESTE IOS-APPS WERKT PRINTEN VIA
DE KNOP *DELEN* 



PRINT ALLE PAGINA'S MET *PRINT WITH MYPRINT*

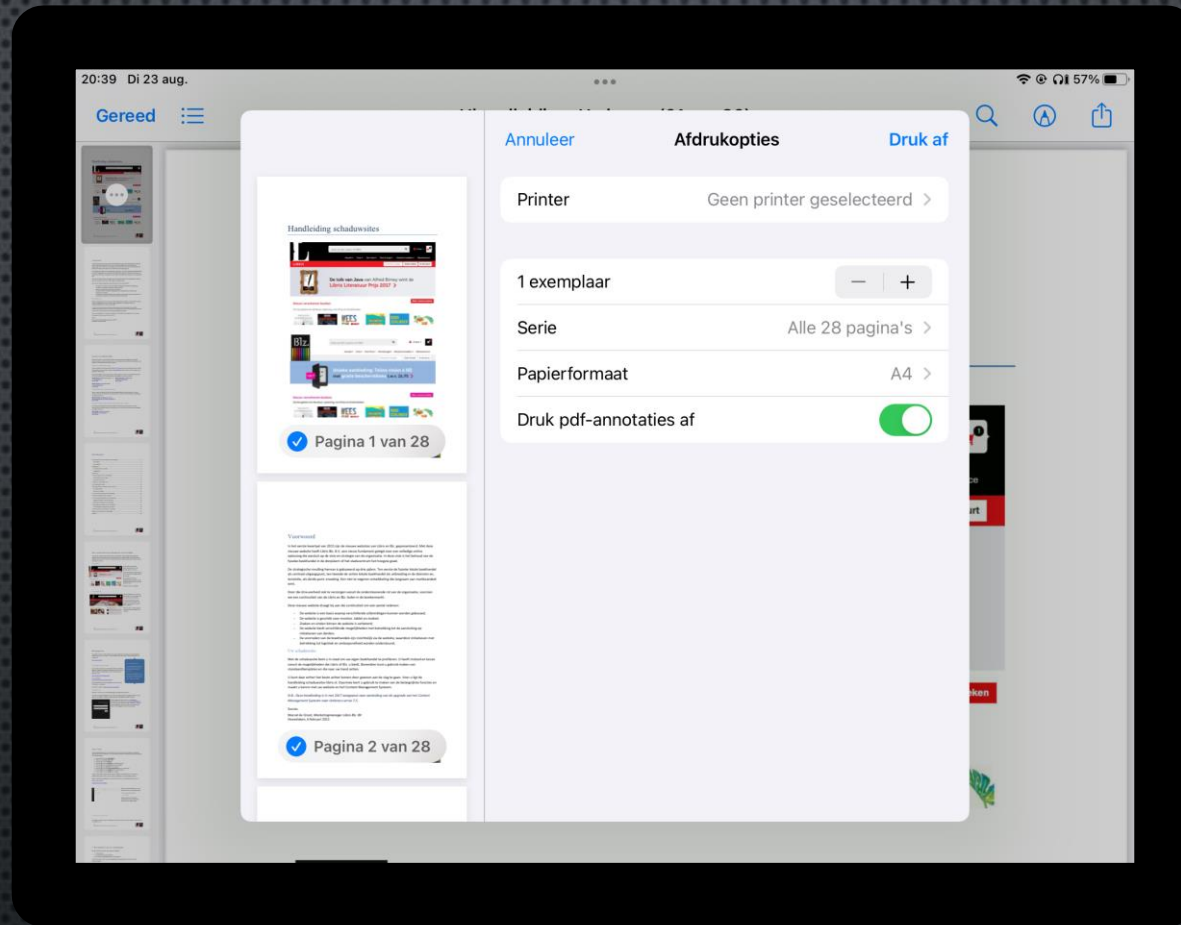


GEEF AAN HOE JE HET GEPRINT WILT HEBBEN
EN KLIK OP *PRINTEN*

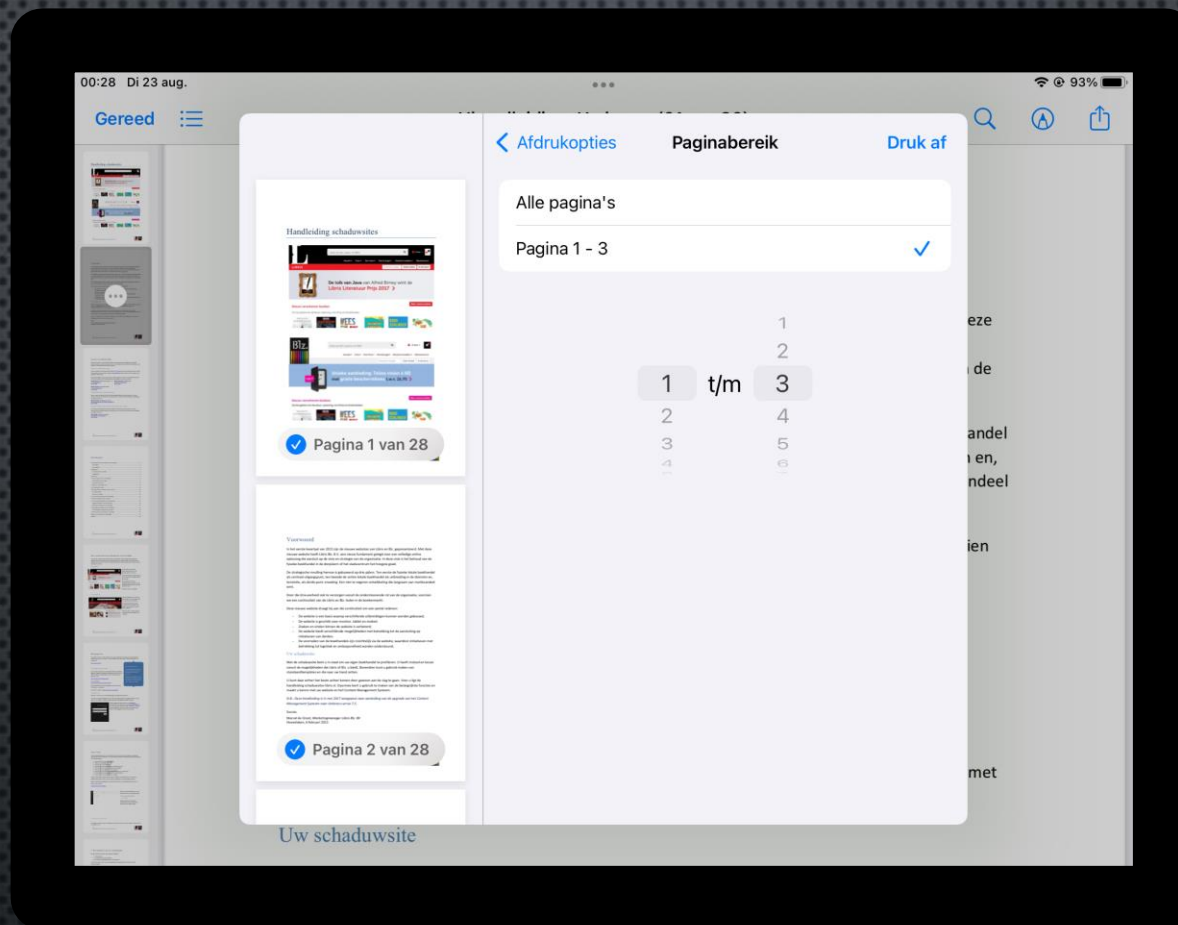


ER IS OOK NOG EEN ANDERE MANIER:

KIES *Druk af* OM ENKELE PAGINA'S AF TE DRUKKEN



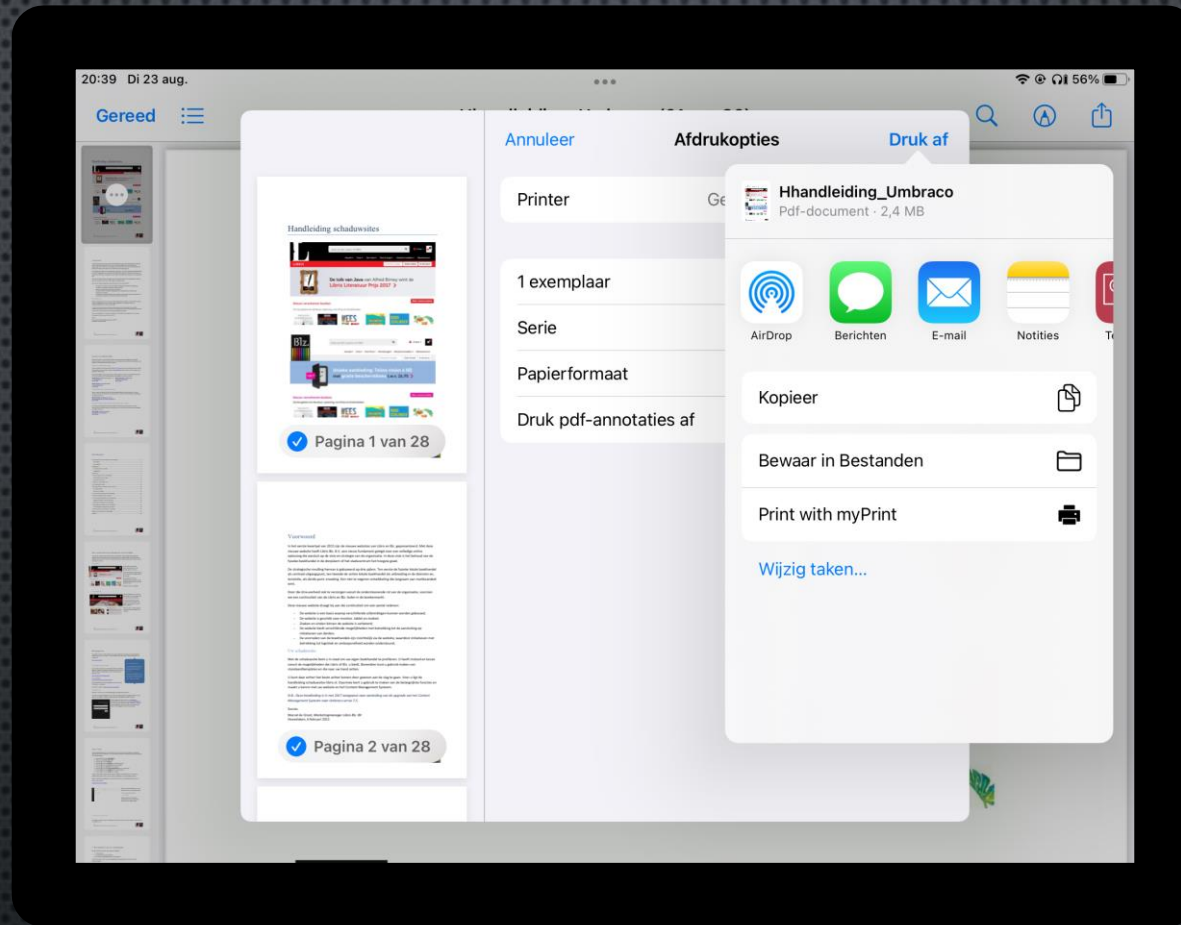
BIJ *SERIE* KUN JE AANGEVEN WELKE
PAGINA'S JE AFGEDRUKT WILT HEBBEN



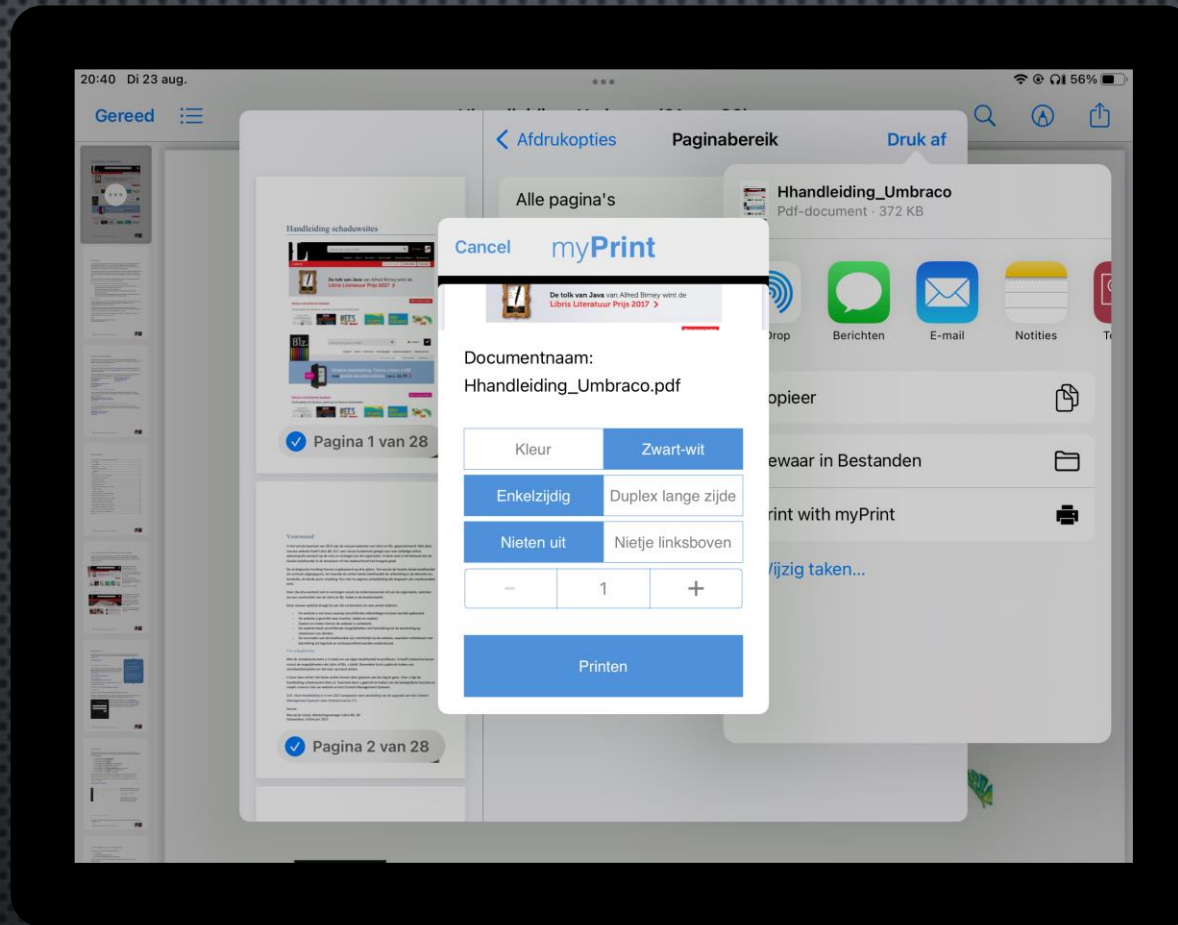
KIES WELKE PAGINA'S MOETEN WORDEN GEPRINT

LINKS KIES JE PAGINA'S INDIVIDUEEL, RECHTS EEN SERIE VAN ... T/M ...

EN KLIK OP *DRUK AF*



KIES HIER BOVENAAN DE *RICOH MYPRINT*-APP
OF KIES VOOR *PRINT WITH MYPRINT*



GEEF AAN HOE JE HET GEPRINT WILT HEBBEN
EN KLIK OP *PRINTEN*